

DIE ZUKUNFT DER MITBESTIMMUNG IN DER DIGITALEN TRANSFORMATION

13.10.2021 STUTTGART

„DREIßIG JAHRE FORUM SOZIALE TECHNIKGESTALTUNG“ MIT DEM THEMA:
„ZUKUNFT MITBESTIMMUNG 2025 – VON DER MITBESTIMMUNG ÜBER DIE ANWENDUNG DER TECHNIK ZUR MITBESTIMMUNG
IN DER GESTALTUNG DER TECHNIK“

FÜR JEDEN EINE PERSPEKTIVE
SICHER | INNOVATIV | SOLIDARISCH



BOSCH 2025
FÜR JEDEN EINE
PERSPEKTIVE:
SICHER | INNOVATIV | SOLIDARISCH



AUSGANGSSITUATION

WANDEL DER BETRIEBSRATSARBEIT DURCH DIE DIGITALE TRANSFORMATION
(„DOPPELTE TRANSFORMATION“)

FÜR JEDEN EINE PERSPEKTIVE
SICHER | INNOVATIV | SOLIDARISCH



BOSCH 2025
FÜR JEDEN EINE
PERSPEKTIVE:
SICHER | INNOVATIV | SOLIDARISCH



Betriebsratsarbeit in der digitalen Transformation

Herausforderungen

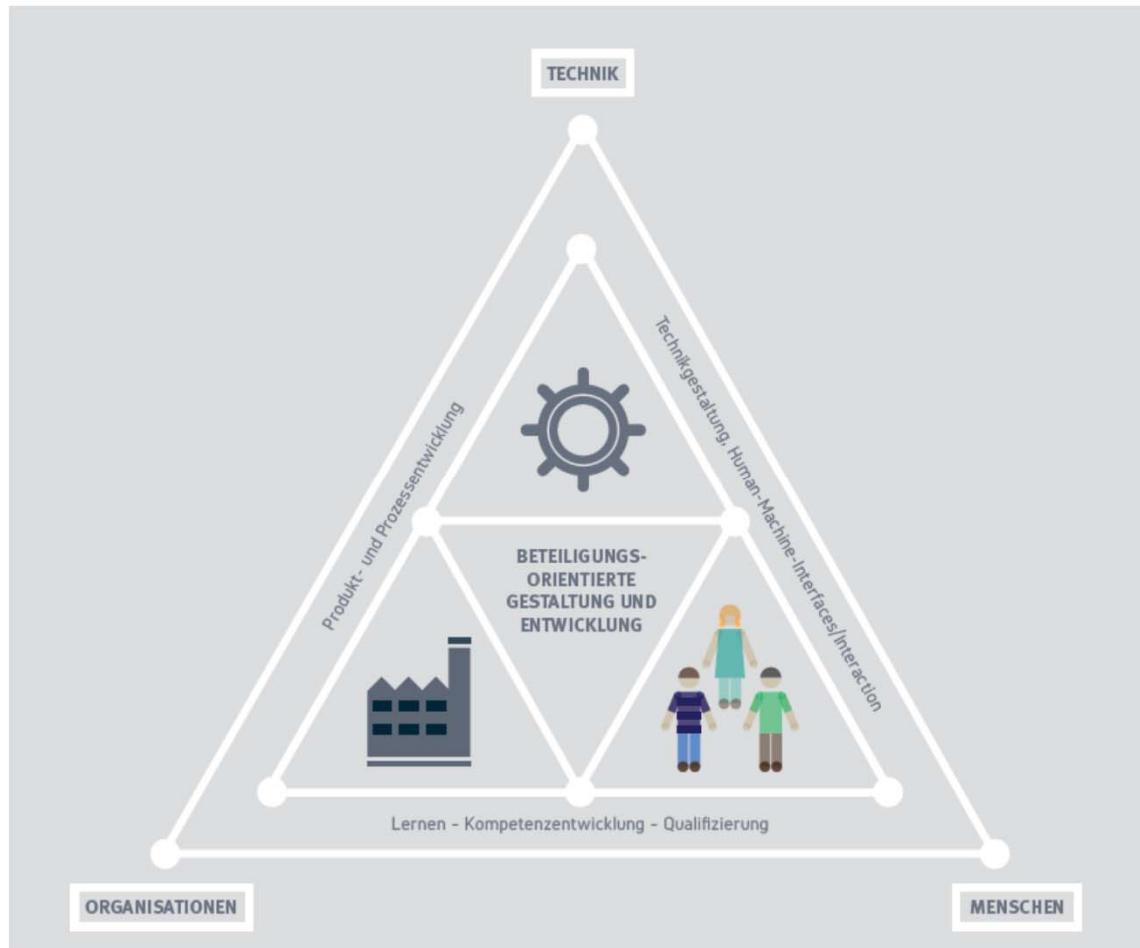


- inhaltlich völlig **neue Themen** erschließen (Künstliche Intelligenz, digitale Qualifizierung, agile Arbeits- und Organisationsformen, Zukunftsvereinbarungen)
- sich aktiv in die (digitale) Transformation sowie die Gestaltung von Arbeits- und Organisationsprozessen einbringen („**Gestalter**“ statt „**Wächter**“)
- Fragmentierte(re) Belegschaft zusammenhalten (**nicht jeder Mitarbeitende ist „connected“, solidarische Arbeitswelt**)
- **Technikfolgenabschätzung** etablieren
- Die **eigene Arbeitsweise neu denken** und gestalten – neue Ansätze der Zusammenarbeit mit dem Unternehmen

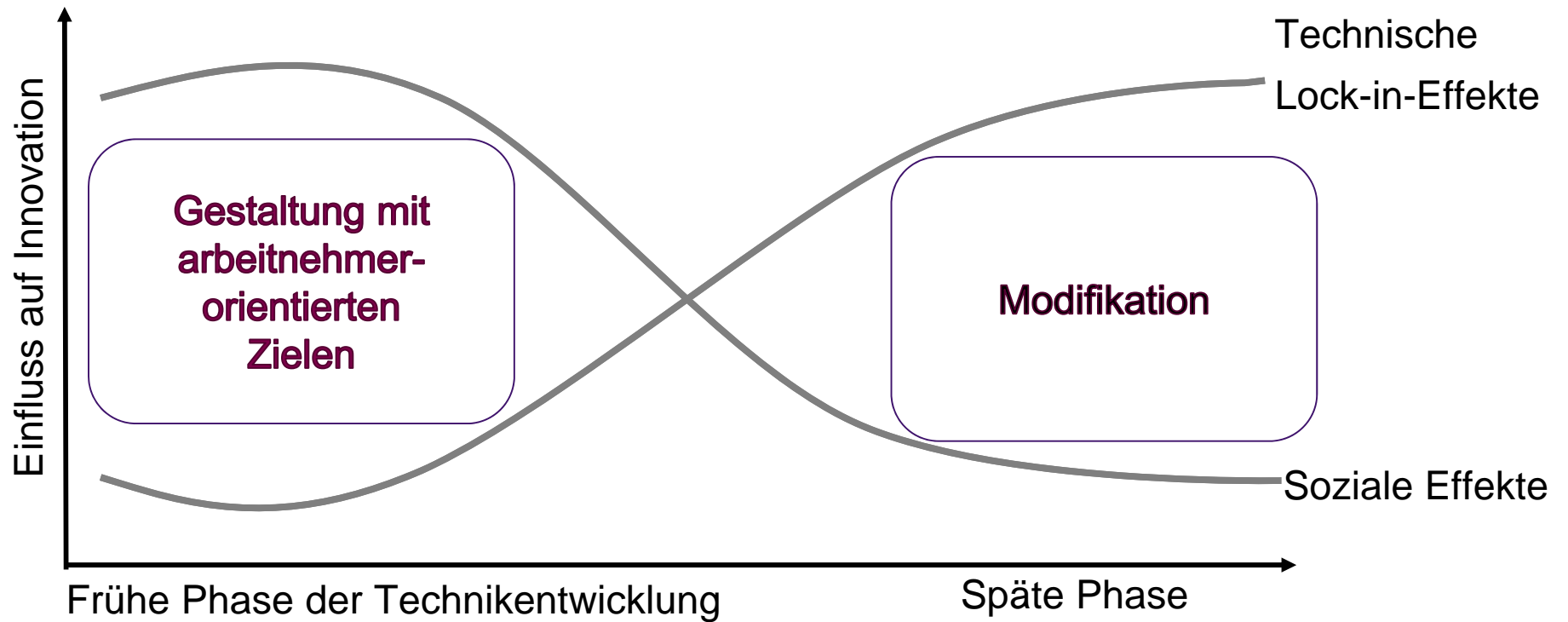


Neues Wissen generieren, operationalisieren und umsetzen

Der sozio-technische Gestaltungsansatz – Der Mensch als Akteur

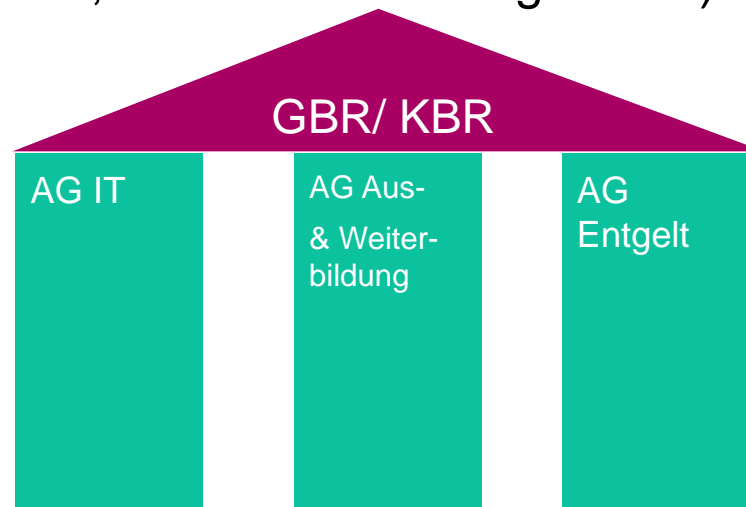


Soziale Akteure „Wir“ haben Einfluss auf Technikgestaltung (vgl. David Collingridge: The Social Control of Technology)



Hohes Maß an Formalisierung der betrieblichen Interessenvertretungsarbeit

- Starke Funktions- und Arbeitsteilung in den zentralen Gremien (Gesamt- & Konzernbetriebsrat)
- Lose Kopplung zentrale und lokale Ebene der Mitbestimmung (Standorte & Zentrale)
- Koordinationsform Hierarchie/ Organisation (Zugang formal geregelt durch BetrVG, Geschäftsordnungen etc.)



NEUE WEGE GEHEN LERNLABORE & NETZWERKE

FÜR JEDEN EINE PERSPEKTIVE
SICHER | INNOVATIV | SOLIDARISCH



BOSCH 2025
FÜR JEDEN EINE
PERSPEKTIVE:
SICHER | INNOVATIV | SOLIDARISCH



Labore/ Experimentierräume – Konzept

- aktive Beteiligung von Betriebsrat, Unternehmensseite und Beschäftigten
- Erfahrungen/ neues Wissen mit neuen Technologien und/ oder Organisationskonzepten in Bezug auf Arbeitsfolgen und Gestaltungsmöglichkeiten sammeln
- dies geschieht in einem zeitlich/ sachlich/ personell definierten Bereich – im Arbeitsprozess (eventuell Abfassung einer vorläufigen Vereinbarung)
- Beschäftigte erproben im (laufenden) Betrieb neue Konzepte/ Technologien mit einem hohen Maß an Eigenverantwortung
- Evaluierung/ wissenschaftliche Begleitung durch externe Institute/ Experten
- Identifizierung des Handlungs- und Regelungsbedarfs zur Umsetzung in der Fläche (Betriebsvereinbarungen, Steuerkreise etc.).
- Teilnahme ist freiwillig



Digitales Lernen als TOR zur Transformation

Einrichtung von 5 Lernlaboren (500 Teilnehmer*innen)



Ansbach

Automotive Electronics
- Fertigung

Abstatt

Chassis Systems Control
- Entwicklung

Leonberg

Chassis Systems Control
- Entwicklung

Schwieberdingen
Powertrain Solutions
- Entwicklung

Feuerbach
Powertrain Solutions
- Entwicklung
- Fertigung

Digitales Lernen als Tor zur Transformation

Was haben wir erreicht?



- Teilhabe für selbstbestimmtes Lernen von 3 Arbeitstagen für digitale Qualifizierung
- Lernzeit = Arbeitszeit
- Lernorte müssen eingerichtet werden
- Zugang zu den Lerntools muss ermöglicht werden
- Weiterbildungsstrategie für den Standort muss formuliert werden
- Barrierefreiheit
- Lernbegleiter und ihre Aufgaben sind definiert
- Paritätische Steuerkreise etabliert und stellen die nachhaltige Umsetzung sicher



Digitales Lernen als Tor zur Transformation

Was hat der Laboransatz gebracht?

- Identifizierung von Handlungs- und Regelungsbedarf
- mehr Mitsprache
- mehr Impulse
- intensive Zusammenarbeit der Betriebsratsseite
- Mobilisierung der Betriebsräte und Standorte
- aktive Beteiligung der Belegschaft



BOSCH 2025
FÜR JEDEN EINE
PERSPEKTIVE:
SICHER | INNOVATIV | SOLIDARISCH

Mit dem **Bosch Betriebsräte Netzwerk Qualifizierung (BBN Q)** haben wir uns neu aufgestellt



NETZWERKE

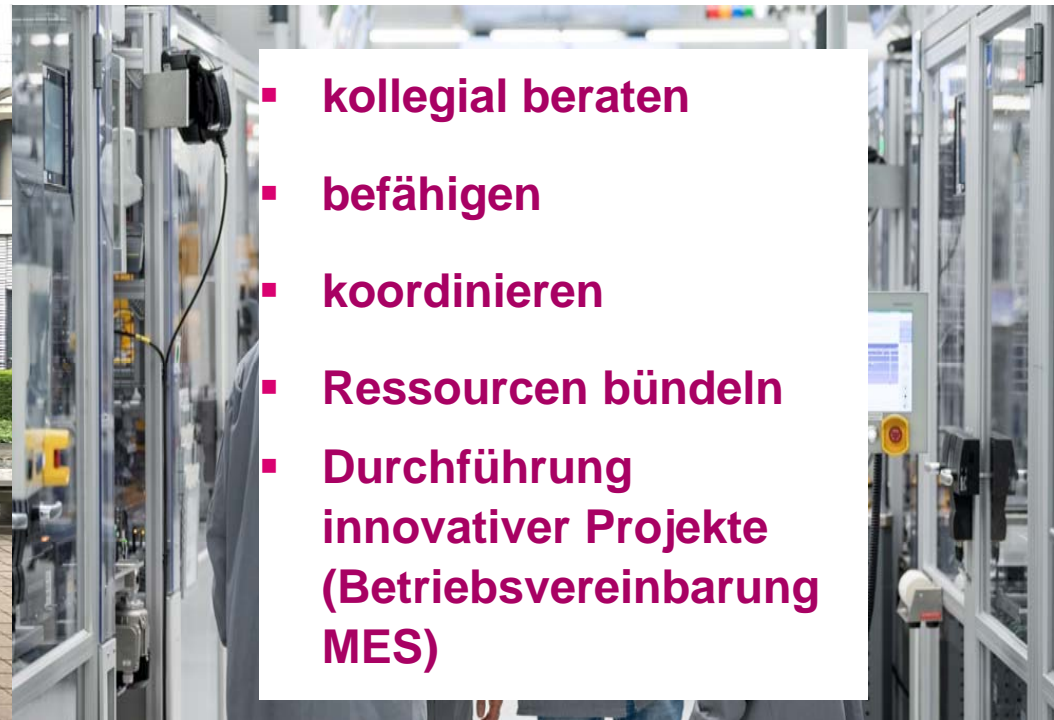
FÜR JEDEN EINE PERSPEKTIVE
SICHER | INNOVATIV | SOLIDARISCH



BOSCH 2025
FÜR JEDEN EINE
PERSPEKTIVE:
SICHER | INNOVATIV | SOLIDARISCH



Mit dem **Bosch Betriebsräte Netzwerk Industrie 4.0 (BBN I40)** gestalten wir die Zukunft der Produktionsarbeit



WAS IST EIGENTLICH EIN **MES**? WORUM GEHT ES?



Ein Fertigungsleitsystem ist eine Software, die die **gesamte Produktion steuern** kann. Bosch nutzt das „Nexeed Manufacturing Execution System“ (MES).

Es ist das **Rückgrat von Industrie 4.0** und erfasst alle Produktionsdaten lückenlos. Das modular aufgebaute System **verfolgt Produktkomponenten** von Wareneingang bis Verpackung, verwaltet Maschinen, **erkennt Störungen**, prüft die Qualität und vieles mehr.

Gestaltungsprinzipien Betriebsvereinbarung MES

transparent, qualifiziert, beteiligt



- Gemeinsame Erarbeitung der Zielstellungen und Inhalte durch unser Netzwerk BBN I40 und AG 3
- Entwicklung einer arbeitnehmerorientierten Gestaltungsstrategie
- Digitalisierung der Produktion ist Teil unseres Zukunftskonzepts

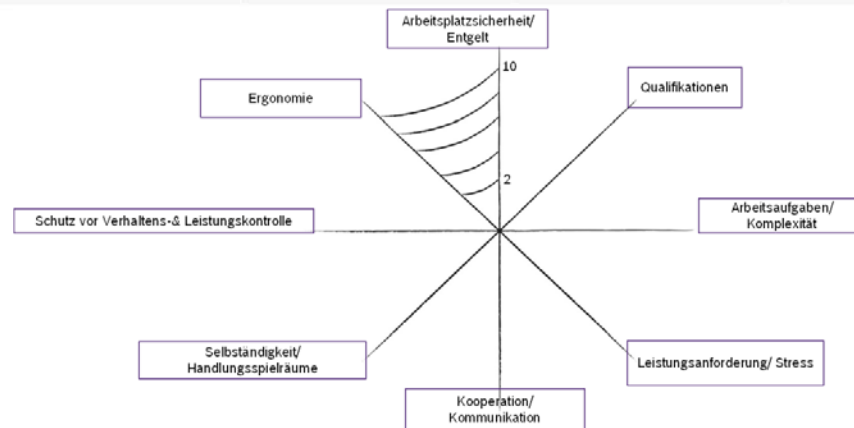


Instrumente zur Bewertung von Use Case/ Tools entwickeln

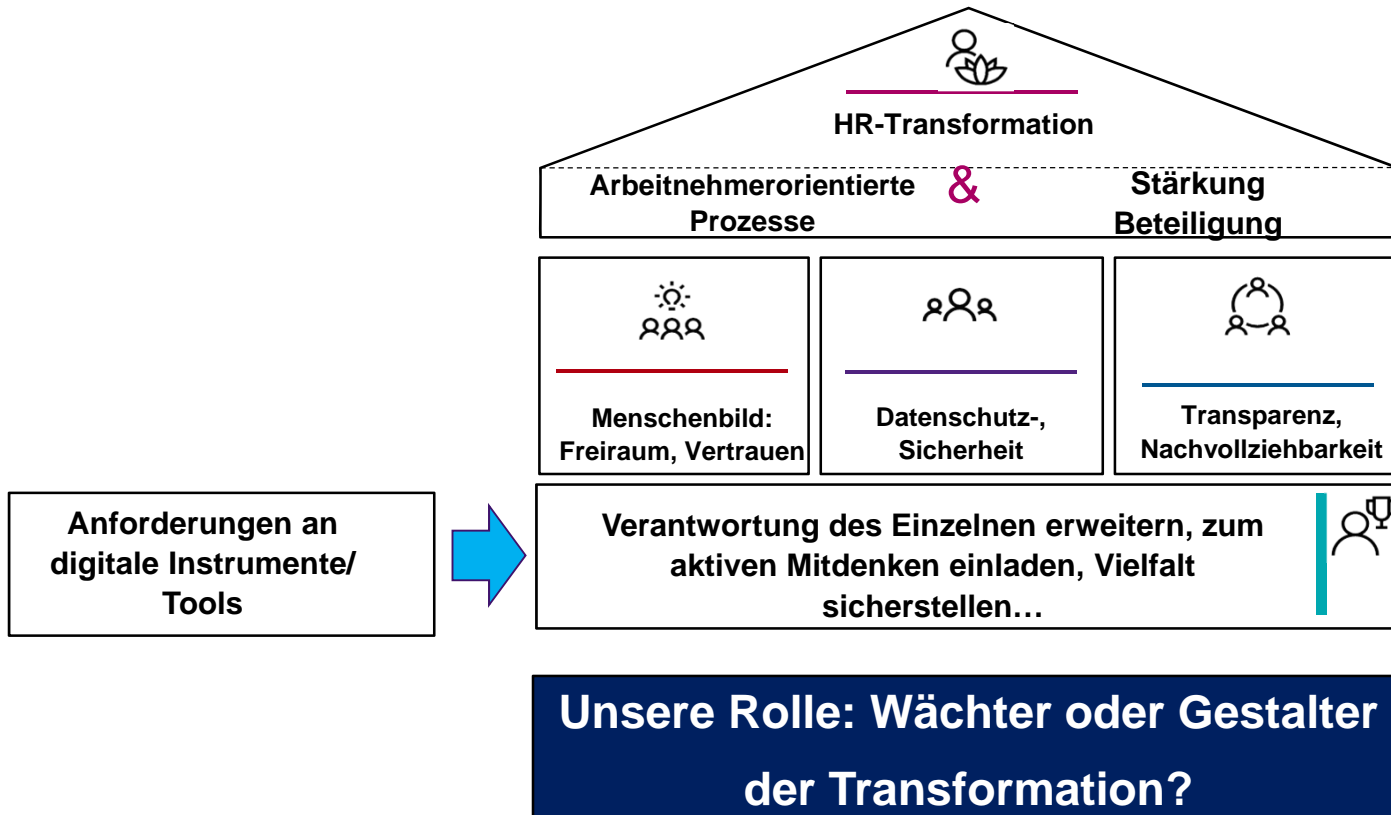
Art und Ausmaß der Veränderungen abschätzen

All
 unbewertet
 Verschlechterung
 unverändert
 Verbesserung

| | Selbständigkeit | Beteiligung | Ergonomie | Komplexität/Variabilität | Kooperation/Kommunikation | Leistungsabforderung und Stress | Entgelt und Arbeitsplatzsicherheit |
|-------------------|--|--|---|---|---|--|--|
| Vorlage | Selbständigkeit Der Beschäftigte hat Einfluss auf: <ul style="list-style-type: none"> Veränderung der Arbeitsgeschwindigkeit Vorgehensweise Auftragsreihenfolge Persönliche Arbeitsunterbrechungen | Beteiligung Anregungen des/der Beschäftigten zu [...] werden berücksichtigt: <ul style="list-style-type: none"> Prozessverbesserungen Fehlerbehandlung Gestaltung von Arbeit & Arbeitsplatz | Ergonomie Aspekte der physischen Gesundheitsvorsorge bei: <ul style="list-style-type: none"> Ausleuchtung Geräuschpegel Raum Temperatur, Zugluft Gefahrstoffe Schwere Lasten | Komplexität/Variabilität Die Arbeitsaufgabe beinhaltet lernförderliche Anforderungen und ganzheitliche Arbeitsaufgaben wie: <ul style="list-style-type: none"> Planen, Ausführen, Kontrolle Umrüsten Reinigen, warten, Instand | Kooperation/Kommunikation, Rückmeldungen und Information Die Arbeit ermöglicht wertschätzende und faire Sozialbeziehungen bei: <ul style="list-style-type: none"> Fachlicher Abstimmung mit Kolleg:innen | Leistungsabforderung und Stress Menschengerechte Leistungsanforderungen und Vermeidung von Dauerstress und Zeitdruck bei: <ul style="list-style-type: none"> Bewältigbaren Aufgaben (Zuordnung, Zeit/Tätigkeit) | Entgelt und Arbeitsplatzsicherheit Wirtschaftliche Unsicherheiten werden minimiert: <ul style="list-style-type: none"> Arbeitsplatz ist nicht von Abbau bedroht Entgeltstruktur bleibt gesichert |
| DC Active Cockpit | + | + | + | + | + | + | + |
| Diskussion | + | + | + | + | + | + | + |

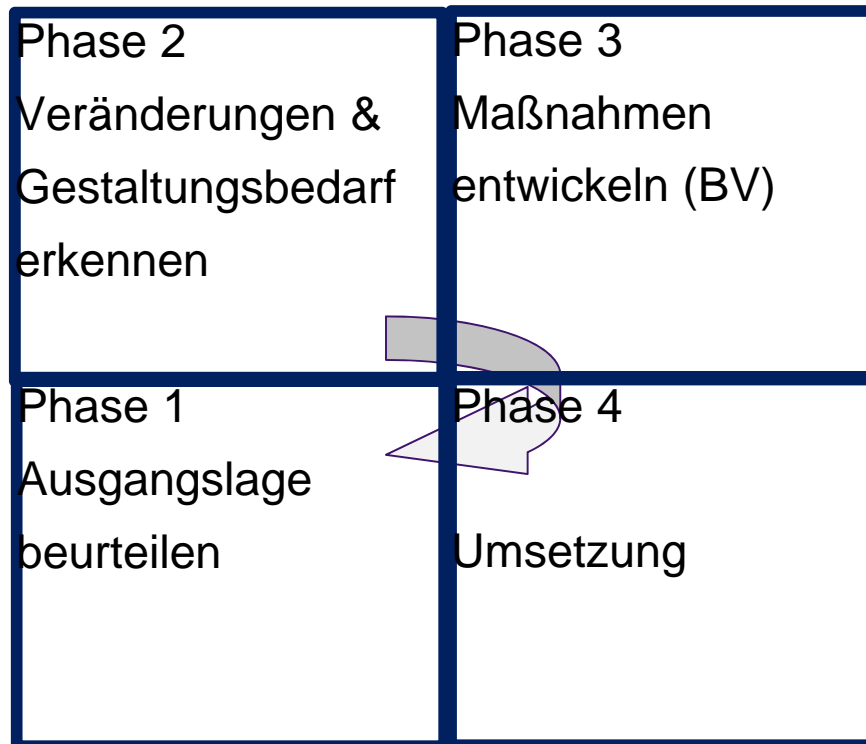


Digitale Transformation der HR (Personalarbeit & Prozesse) „Unser Haus“ – unsere Anforderungen



Digitale Transformation der HR (Personalarbeit & Prozesse)

Unser Vorgehen



Einrichtung von Laboren
&
Zusammenarbeit mit
externen Partnern



Die Zukunft der Mitbestimmung in der digitalen Transformation

Neue Wege gehen



- Zukunftsbilder entwickeln & umsetzen (Arbeitnehmerorientierung konkretisieren)
- Digitalisierung & KI in ihren Folgen auf Arbeit und Beschäftigung zu A-Themen machen
- Transparenz, Qualifizierung & Beteiligung statt engmaschiger Detailregelungen
- In Netzwerken und (Beteiligungs)Prozessen arbeiten
- Aushandlungs-, Lern- und Gestaltungsprozesse enger koppeln (Lernen im Prozess der Umsetzung)
- Mehr und qualitativ hochwertige Qualifizierung für Arbeitnehmervertretungen mobilisieren
- Zusammenarbeitsmodelle mit der Unternehmensseite adaptieren

VIELEN DANK FÜR IHRE AUFMERKSAMKEIT

FÜR JEDEN EINE PERSPEKTIVE
SICHER | INNOVATIV | SOLIDARISCH



BOSCH 2025
FÜR JEDEN EINE
PERSPEKTIVE:
SICHER | INNOVATIV | SOLIDARISCH

